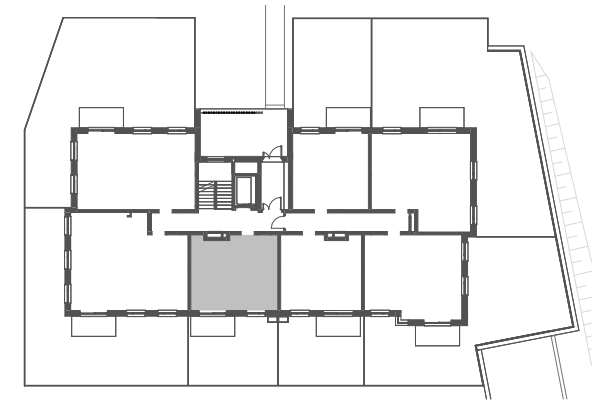
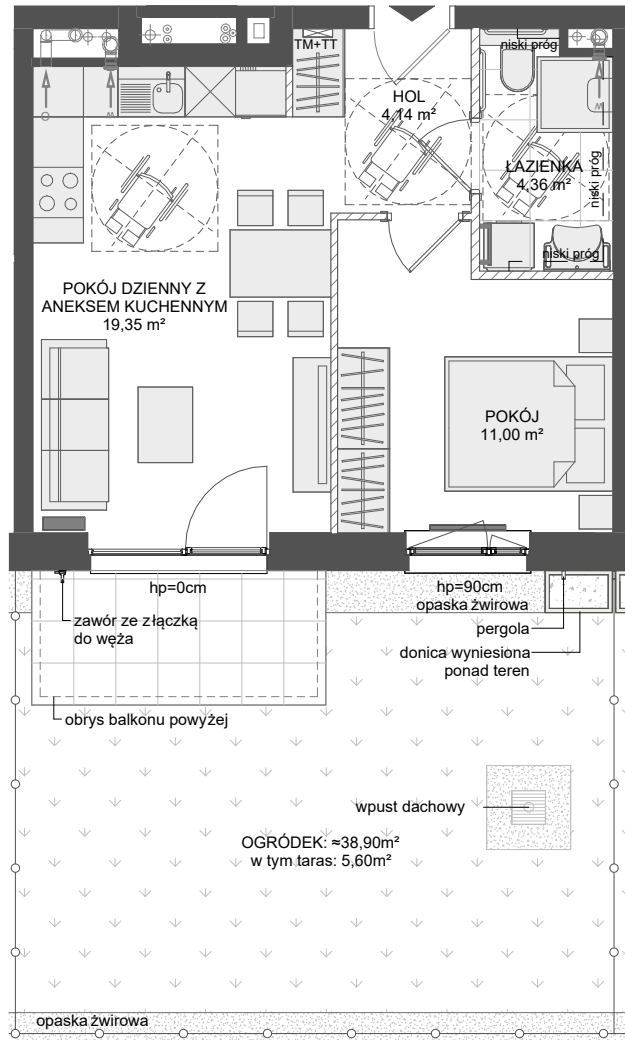


## OSIEDLE PRZY BŁONIACH

<b>LOKAL NR</b>	<b>5</b>
<b>BUDYNEK</b>	<b>B3</b>
<b>PIĘTRO</b>	<b>PARTER</b>
<b>PU</b>	<b>38,85 m<sup>2</sup></b>



### UWAGA:

1. Powierzchnię pomieszczeń, lokalizację przyborów sanitarnych, rozmieszczenie punktów instalacyjnych itp. podano zgodnie z projektem budowlanym. Mogą wystąpić niewielkie różnice powierzchni i usytuowania elementów powstałe w trakcie realizacji prac budowlanych.
2. Powierzchnia użytkowa lokalu określona jest na podstawie rozporządzenia Ministra Rozwoju w sprawie szczegółowego zakresu i formy projektu budowlanego z dnia 11 września 2020 (Dz. U. z 2020r. poz. 1609), tj. zgodnie z zasadami zawartymi w polskiej normie PN-ISO 9836:2022-07, uwzględniając przepisy §14 pkt 4 lit. a) oraz §20 ust. 1 pkt 4 lit. b) rozporządzenia. Szczegółowe zapisy dotyczące sposobu pomiaru powierzchni użytkowej wskazano w umowie.
3. Przedstawiona na rzucie aranżacja ma charakter przykładowy, umeblowanie i zabudowy instalacyjne nie stanowią wyposażenia nabywanego lokalu.



Lokal przystosowany dla osób z niepełnosprawnościami.  
Zmiany lokatorskie możliwe w ograniczonym zakresie, nie powodujące naruszenia wymogów dla pomieszczeń bez barier.



Ścianki działowe